



ROHS



Amphitech PTC 500 Türfreisprechtelefone

Eine intelligente
Lösung zur
Verbesserung der
Zugänglichkeit für
Personen mit
Behinderungen

Schutzgrad: IK8
Feuchtigkeitsschutz: IP55

Amphitech

Türfreisprechtelefone Amphitech PTC Serie 500

Eine intelligente Lösung zur Verbesserung der Zugänglichkeit für Personen mit Behinderungen

		Amphitech PTC 500			Amphitech PTC 501						Amphitech PTC 502										Amphitech PTC 503																	
		Typenschlüssel			500 20x	500 21x	500 22x	501 00x	501 01x	501 02x	501 20x	501 21x	501 22x	502 00x	502 01x	502 02x	502 10x	502 11x	502 12x	502 20x	502 21x	502 22x	502 30x	502 31x	502 32x	503 00x	503 01x	503 02x	503 10x	503 11x	503 12x	503 20x	503 21x	503 22x	503 30x	503 31x	503 32x	
Tasten	Telefonbuch mit Scrollfunktion	0																																				
	1 Direktrufaste (Ruftaste)	1																																				
	2 Direktrufasten oder 1 Ruf- und 1 Türtaste	2																																				
	3 Direktrufasten oder 2 Ruf- und 1 Türtaste	3																																				
Tastwahlblock und Tasten	Ohne nachstehende Optionen	0																																				
	Türöffnertaste (Türtaste)	1																																				
	Tastwahlblock	2																																				
	Türöffnertaste und Tastwahlblock	3																																				
Video	Ohne Kamera	0																																				
	Farbkamera bis zu 25° neigbar	1																																				
	S/W Kamera	2																																				
Gerätetypen		Telefonbuch			1 Taste						2 Tasten										3 Tasten																	

Typenfindung

Beispiel: Amphitech PTC 502 11S AP-Variante oder Amphitech PTC 502 11E UP-Variante

Farbkamera bis zu 25° neigbar

Türöffnertaste

2 Tasten

PTC 50 **2** **1** **1** **S**

- Tasten
- Tastwahlblock und Tasten
- Video
- (S) AP-Montage oder (E) UP-Montage

Abmessungen

(E) Unterputzmontage: 154.5 mm x 30 mm x 350 mm

(S) Aufputzmontage, Standard: 120 mm x 30 mm x 300 mm

Funktionen und technische Daten

- Türfreisprechtelefon**, vandalismusgeschützt
- Verbindungsaufbau** über programmierbare Direktruf-tasten (1 bis 3 Rufnummern)
- Verbindungsaufbau** über Telefonbuch mit Scrollfunktion (Speicherkapazität 500 Rufnummern)
- Kontakte** für Türöffnerschaltung und Ansteuerung externer Elemente (Kamera, Beleuchtung, etc...)
- Kamera** (analoger Signalausgang für Koax-Kabel 75 Ohm)
- Farbdisplay**
- Piktogrammanzeige** zur optischen Darstellung der Gerätefunktionen
- Ausgabe von Sprachansagen** (Verbindungsaufbau, Gesprächsverbindung, Türöffnung)
- Alphanumerischer 12er-Tastwahlblock** mit Tasthilfe für Sehbehinderte
- Codeschloss, Kurzwahl und alphanumerische Namenssuche**
- Hinterleuchtete Tasten**
- Mechanische Vorrichtung** zur Aufnahme eines Schlüssellesers VIGIK®
- Integrierte Antenne** für Hörgeräteträger (Option Akustikkoppler)
- Programmierung am Gerät oder von Ferne**
- Anschluss an analoge Amtsleitungen oder Nebenstellenanlagen, IP/analog-Wandler** oder eine Amphitech GSM-Schnittstelle**** (**Programmierung am Gerät)
- Spannungsversorgung** 10 bis 30 V DC
- Stromaufnahme** von 310 mA bis 600 mA
- RS 485 Schnittstelle**
- Edelstahlfrontblende** 2.5 mm
- Schutzgrad:** IP 55 – IK 8
- Temperaturbereich:** -20° bis +40°C
- Heizwiderstand**
- Abrisskontakt**

Piktogrammanzeigen

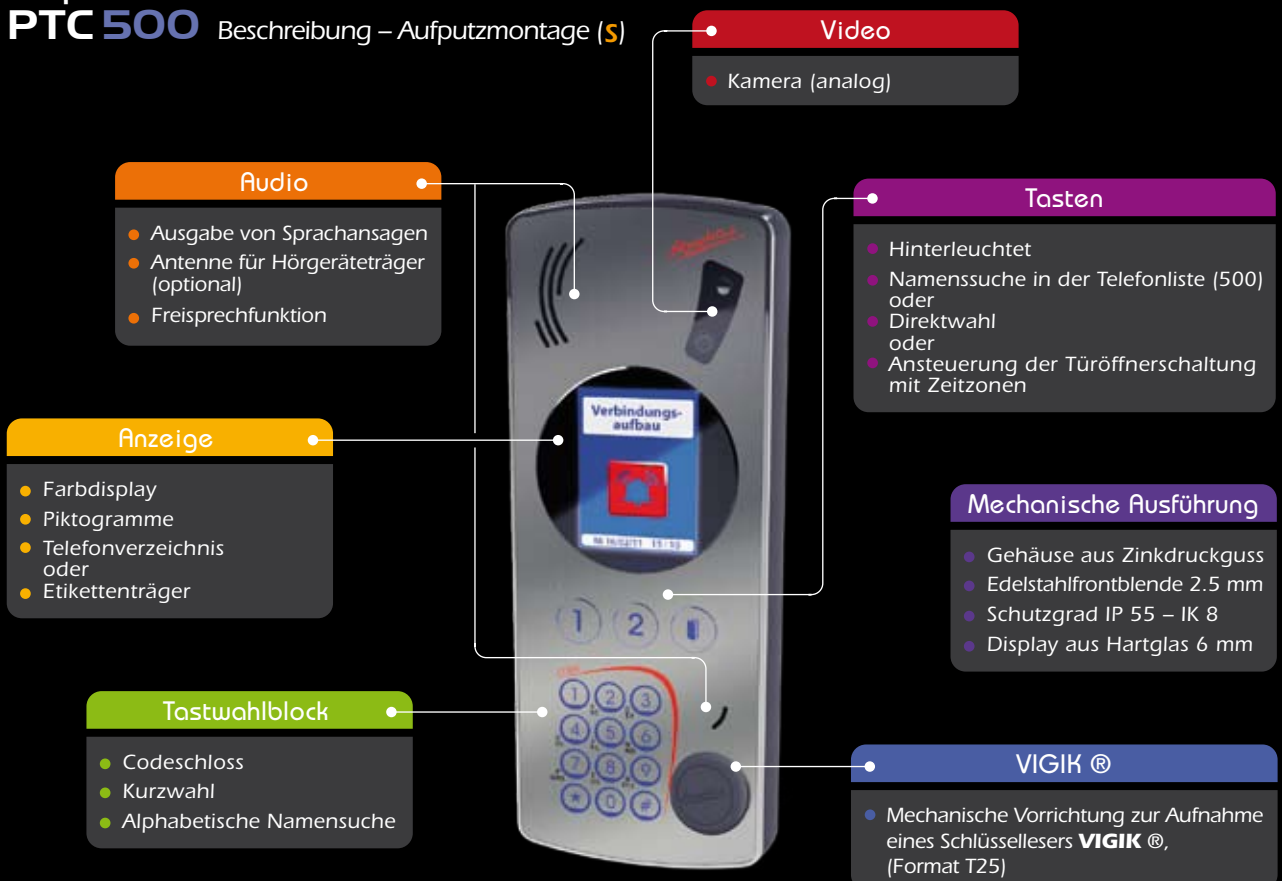
- Verbindungsaufbau
- Ruf gescheitert
- Gesprächs-verbindung
- Türöffnung
- Konfigurierung

Anforderungen für die Zugänglichkeit von Gebäuden für Personen, insbesondere für Personen mit Behinderungen

	Unsere Lösungen
<ul style="list-style-type: none"> • Wenn kein direkter Blick auf Zugänge, Gebäude- oder Parkhausausgänge gegeben ist, sollte es dem Firmenpersonal möglich sein, den jeweiligen Besucher über die Sprechanlage zu sehen. 	<ul style="list-style-type: none"> • Kameramodul
<ul style="list-style-type: none"> • Die Höhe der Schriftzeichen sollte in einem angemessenen Verhältnis zu den Gegebenheiten stehen. Sie hängt von der Bedeutung der zu übermittelnden Information, der Größe des Raumes und dem Abstand ab: 15 mm für Signalisierungselemente und Informationen im Zusammenhang mit der Orientierung, ansonsten 4,5 mm. 	<ul style="list-style-type: none"> • geeignete Höhe der Schriftzeichen
<ul style="list-style-type: none"> • Die Zugangseinrichtung sollte durch einen visuellen Kontrast gut sichtbar sein. 	<ul style="list-style-type: none"> • Farbdisplay
<ul style="list-style-type: none"> • Im Zusammenhang mit dem Betrieb einer Zutrittskontrolle sollte eine zusätzliche Informationsdarstellung mittels akustischer und visueller Signale erfolgen. 	<ul style="list-style-type: none"> • Sprachansagen und Piktogramme
<ul style="list-style-type: none"> • Bei Geräten mit integriertem Telefonverzeichnis und Scrollfunktion sollte die Rufauslösung auch direkt durch Eingabe eines Codes erfolgen können. 	<ul style="list-style-type: none"> • Kurzwahl über Tastwahlblock
<ul style="list-style-type: none"> • Bei Einrichtungen mit elektrischer Verriegelung sollte es behinderten Personen möglich sein, die Tür zu erreichen und diese zu öffnen, bevor sie erneut verriegelt wird. 	<ul style="list-style-type: none"> • einstellbare Schließzeit des Türöffner-Relais

Amphitech

PTC 500 Beschreibung – Aufputzmontage (S)



Option Akustikkoppler



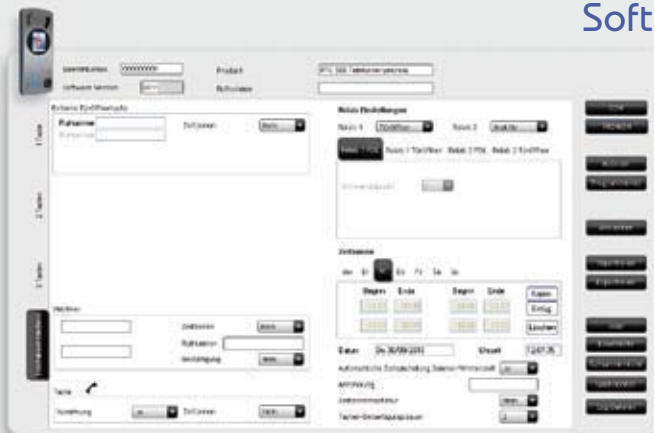
Kommunikationshilfe für Hörgeräteträger
(Induktionsschleife)

Unterputz-Montage



Amphitech
PTC 500
UP-Variante (E)

Software "Toolset"



Programmierung am
Gerät oder von Ferne
über die mitgelieferte
Software TOOLSet



Weitere Informationen zu uns und unseren Produkten finden Sie auch unter: www.amphitech.de

Amphitech

Amphitech Deutschland GmbH, Lebacher Straße 4, D-66113 Saarbrücken
Telefon: 0681/9963167 - Telefax: 0681/9963406 - E-mail: info@amphitech.de

© 2011 Amphitech. Alle Rechte vorbehalten. Alle in dieser Broschüre enthaltenen Angaben und Spezifikationen können ohne Vorankündigung geändert werden. Amphitech, die Namen der Produkte und das Logo Amphitech sind geschützte Marken.